

# Poisson grimpeur

À la recherche de ses talents cachés



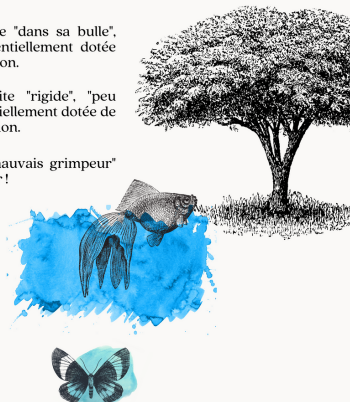
Un défaut est un talent caché

Un défaut est un talent qui s'exprime dans un contexte inapproprié

Une personne dite "dans sa bulle", "réveuse" est potentiellement dotée de talents de création.

Une personne dite "rigide", "peu flexible" est potentiellement dotée de talents d'organisation.

Un poisson dit "mauvais grimpeur" est très bon nageur !



L'utiliser pour soi

**Parcourez** les cartes et **écartez** les cartes qui ne vous correspondent pas du tout et **gardez** celles qui vous correspondent.

Parmi les talents que vous avez gardés, sélectionnez, **par catégorie**, les **2 talents prédominants**.

Continuez vos explorations en répondant à ces questions :

Comment est-ce que vous utilisez ces talents au **quotidien** ?

Parmi les talents que vous avez gardés, quels sont les talents que vous **n'exploitez pas** pleinement ?

Comment pouvez-vous plus exploiter ce talent pour vous aider dans vos objectifs ?



L'utiliser en équipe

Pour explorer les talents d'une équipe travaillant ensemble régulièrement.

L'équipe va trouver les 1 à 2 talents principaux qu'une **personne apporte** à l'équipe.

Désignez la personne pour qui vous allez identifier les talents, **le poisson**.

**Distribuez** les cartes équitablement. Chacun va **choisir dans sa main** la carte talent qui **correspond** le plus au poisson en expliquant **pourquoi**.

En groupe, **choisissez** les 1 à 2 talents principaux que cette **personne apporte** à l'équipe.

**Recommencez** en désignant **un nouveau poisson**, c'est terminé quand tout le monde a été poisson !



L'utiliser en famille ou entre ami-e-s

Pour **explorer ses talents en famille ou entre ami-e-s**.

En petits groupes de 3 personnes, chaque personne **raconte une histoire** qui lui est arrivé dont iel est fier-ère.

Les autres personnes, après avoir **écouté l'histoire sans interruption, partagent** 3 cartes **talents** qui se retrouvent dans l'histoire et **expliquant pourquoi**.



## Racommodeur-se

Décortique un problème pour trouver la solution nécessaire.  
Répare jusqu'à rendre comme neuf.

Talent d'effort



## Fiable

Tient ses engagements ou fait tout en son pouvoir pour compenser.  
Fait preuve d'une grande loyauté et honnêteté.

Talent d'effort



## Traceur-se

Fixe un objectif clair pour avancer.  
Filtre tout ce qui n'aide pas à atteindre l'objectif.

Talent d'effort



## Méthodique

Structure le monde afin de le rendre prévisible.  
Crée routines et objectifs spécifiques pour être en contrôle.

Talent d'effort



# Poisson grimpeur

Poisson grimpeur est un jeu de cartes d'exploration de ses talents.

Il tient son nom de la phrase : "Jugez un poisson sur ses capacités à grimper à un arbre, il passera toute sa vie à croire qu'il est stupide".

Ce jeu est composé de 2 sets de 34 cartes talents classées en 4 catégories et 4 cartes d'explications, 72 cartes en tout.

Elles sont basées sur le travail de recherche de Don Clifton dont le souhait était l'empuissancement de chacun-e.

Ce jeu est utilisable de plusieurs façons :

- Outil d'introspection permettant la découverte de ses talents
- Outil d'exploration appréciative à deux ou en groupe : "Le talent que je vois chez toi, c'est..."

THOMAS NOGUER



## Un talent se cultive

Un talent devient un point fort lorsque l'on accumule connaissance et pratique



Point Fort  
Le résultat visible  
aux yeux de tous.

=

Investissement  
Les heures d'apprentissage, de  
pratique, d'échecs, de repos.

+

Talent  
Une prédisposition naturelle qui a  
nourri l'envie de consacrer autant  
de temps et d'efforts.



Il est également très intéressant de demander à votre entourage quels sont vos talents et de comparer avec votre sélection.

Quels sont les talents choisis par votre entourage qui sont absents dans votre sélection ?

Qu'est-ce que cela dit de vous ?  
Que pouvez-vous en tirer ?

Quels sont les talents que vous avez choisis qui sont absents dans la sélection de votre entourage ?

Qu'est-ce que cela dit de vous ?  
Que pouvez-vous en tirer ?

Vous êtes libre d'utiliser les cartes comme vous le souhaitez. Les idées précédentes sont des pistes pour vous inspirer dans votre exploration personnelle !



Une fois le processus terminé, regroupez les talents de toute l'équipe et voyez ce que vous pouvez apprendre.

Quelle est la catégorie de talents dominante ?

Comment les talents de votre équipe se complètent ou s'opposent ?

Quels talents n'apparaissant pas dans la sélection pourraient apporter à l'équipe ?

Que retenez-vous pour améliorer votre façon de travailler ensemble ?

Vous êtes libre d'utiliser les cartes comme vous le souhaitez. Les idées précédentes sont des pistes pour vous inspirer dans votre exploration d'équipe !



## Remerciements

Toutes ces personnes ont contribué à leur manière à la conception, au design, à l'amélioration ou au test de ce jeu de cartes, merci à elles :

Léna Djaïz, Jeanne Rodriguez, Mélodie Gouel, Nathaniel De Oliveira Bohbot, Mélanie Breton, Sorany Chan, Lorena Campos Rosas, Bernard Laurent, Eric Lannemajou, François-Xavier Leonetti, Thibaut Somé, Rémy Larrose, Odile Flory, Gabrielle Le Bihan, Chloé Grandin, Siham Rose.

Poisson Grimpeur © 2022 par Thomas Noguer est sous licence CC BY-NC-SA 4.0





## Vigilant·e

Anticipe les obstacles pour prendre les meilleures décisions.  
Approche la vie avec réserve et prudence.

Talent d'effort



## Équitable

Traite tout le monde de la même façon.  
Crée des règles claires pour assurer l'équité.

Talent d'effort



## Persévérant·e

Orientes ses décisions en suivant un fort système de valeurs.  
Crée de la confiance grâce à la clarté de ses positions.

Talent d'effort



## Orchestrateur·rice

Manie un grand nombre de variables pour trouver l'alignement idéal.  
Jongle avec l'imprévu.

Talent d'effort



## Accomplisseur·se

Avance avec une énergie brûlante d'accomplir, de faire plus.  
Travaille sans relâche jusqu'à atteindre l'objectif.

Talent d'effort



## Charmeur·se

Crée facilement un lien avec une nouvelle personne.  
Brise la glace et mène une conversation avec aisance.

Talent d'influence



## Singulier·ère

Sort du lot grâce à ses forces uniques.  
Réalise ses projets à sa façon.

Talent d'influence



## Assuré·e

Cultive une assurance inébranlable dans ses capacités et ses décisions.  
Assume sa façon de voir le monde et de vivre sa vie.

Talent d'influence

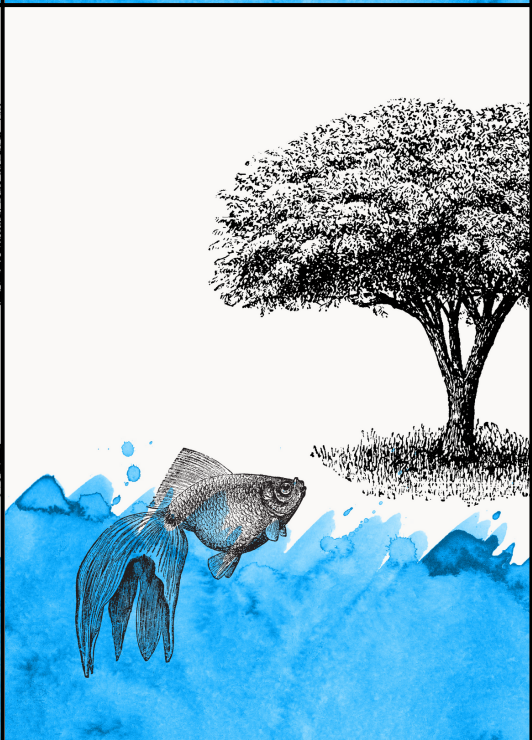
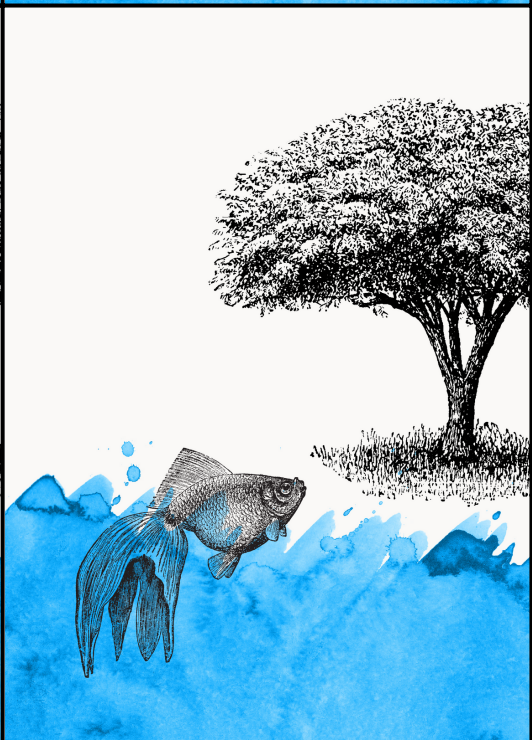
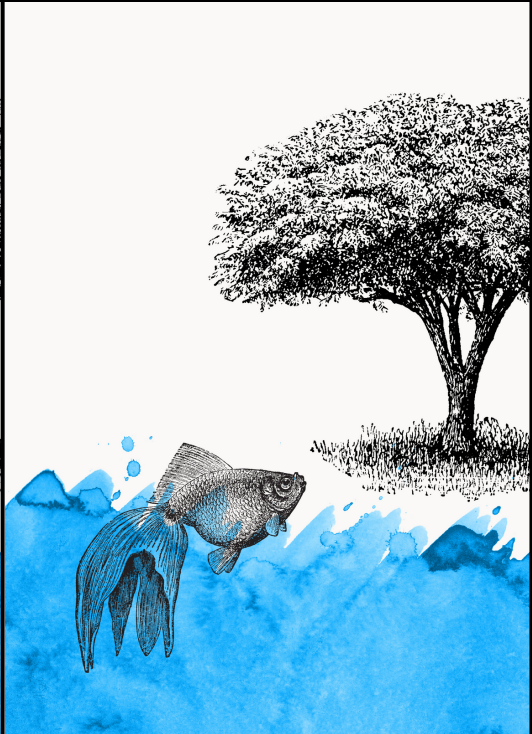


## Perfectionniste

Transforme le bon en excellent.  
S'entoure des personnes qui ont trouvé leurs forces.

Talent d'influence







## Compétiteur·rice

Transforme comparaison  
et compétition en forces  
motrices.  
Vise sans cesse la  
première place.

Talent d'influence



## Conteur·se

Captive par ses mots et  
formulations.  
Rend les messages vivants,  
transforme les  
événements en histoires.

Talent d'influence



## Meneur·se

Commande et prend les  
décisions.  
Rassemble avec son  
charisme et sa présence.

Talent d'influence



## Activateur·rice

Transforme les pensées en  
actions.  
Agit pour apprendre et  
grandir.

Talent d'influence



## Authentique

Cherche la profondeur  
dans les relations.  
Crée une réelle intimité  
avec aisance.

Talent de relation



## Optimiste

Crée une atmosphère  
positive et dynamique.  
Rend chaque instant plus  
intéressant et vivant.

Talent de relation



## Perspicace

S'intéresse à ce qui est  
unique chez les autres.  
Crée les conditions qui  
permettent aux forces des  
autres de s'exprimer.

Talent de relation



## Fédérateur·rice

Inclut tout le monde dans  
le groupe.  
Croit en l'égalité  
fondamentale entre  
tous·tes.

Talent de relation

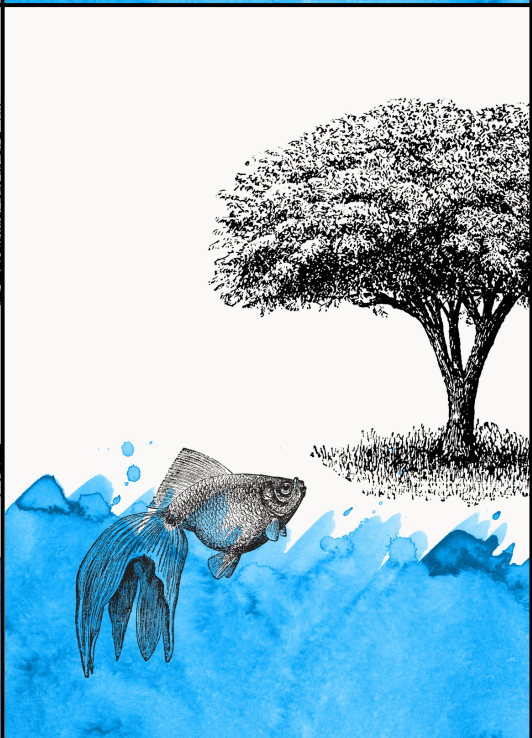
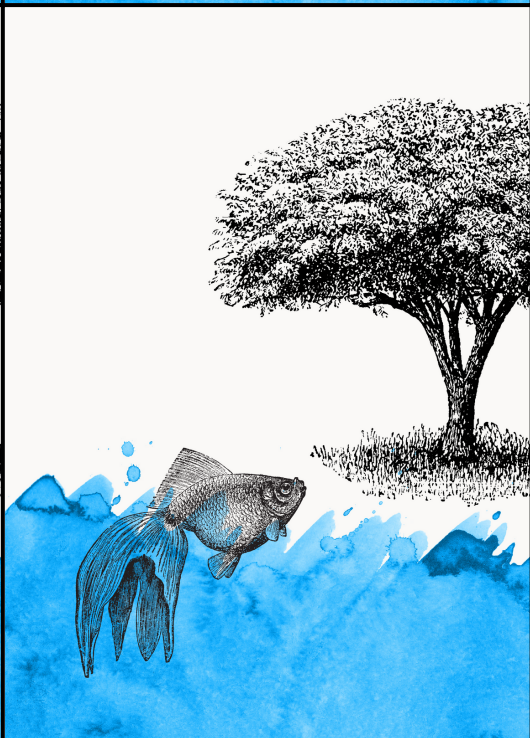
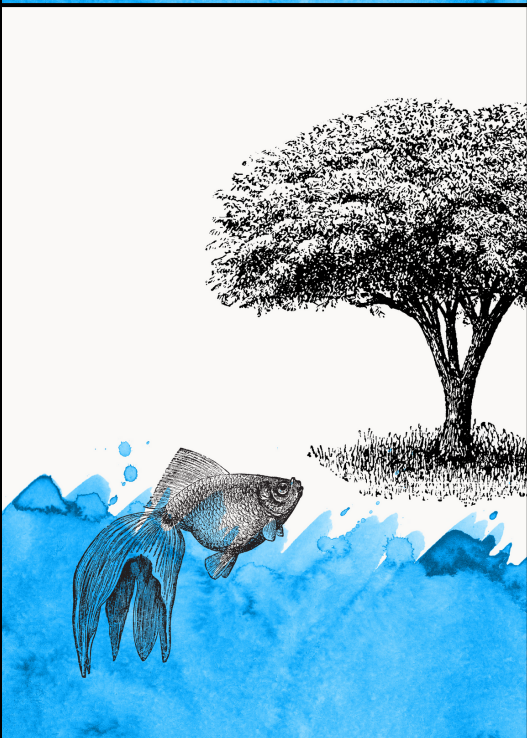
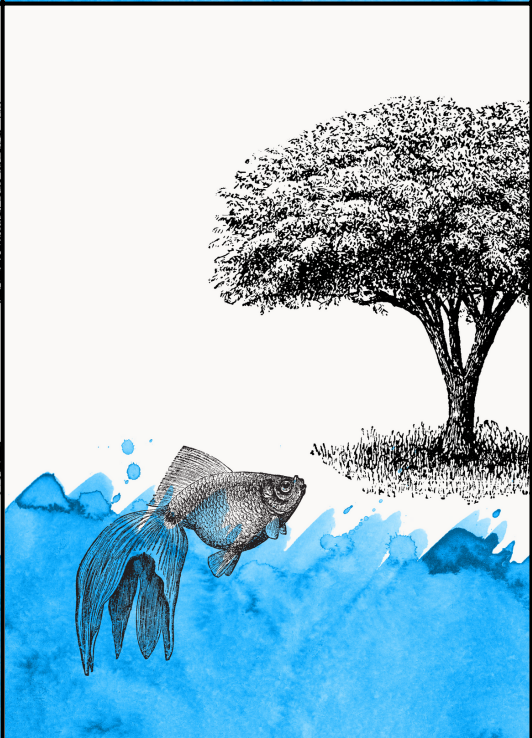
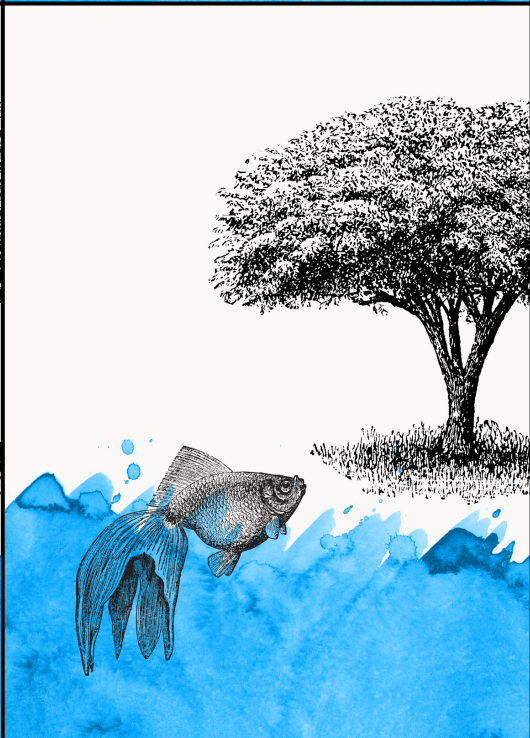
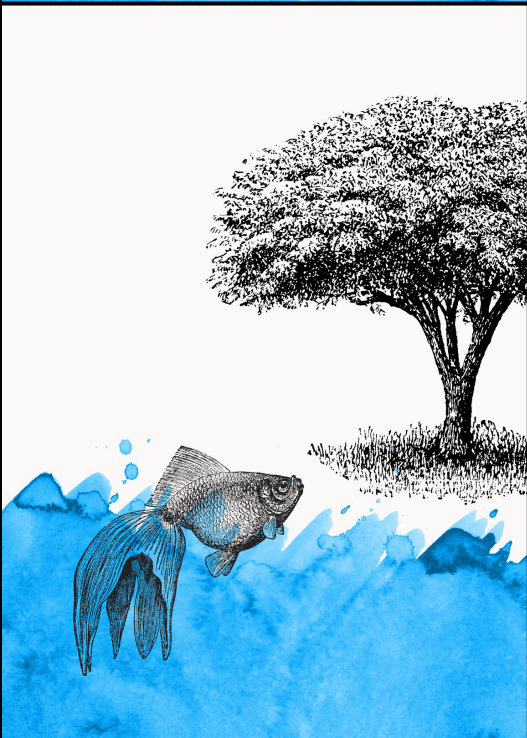
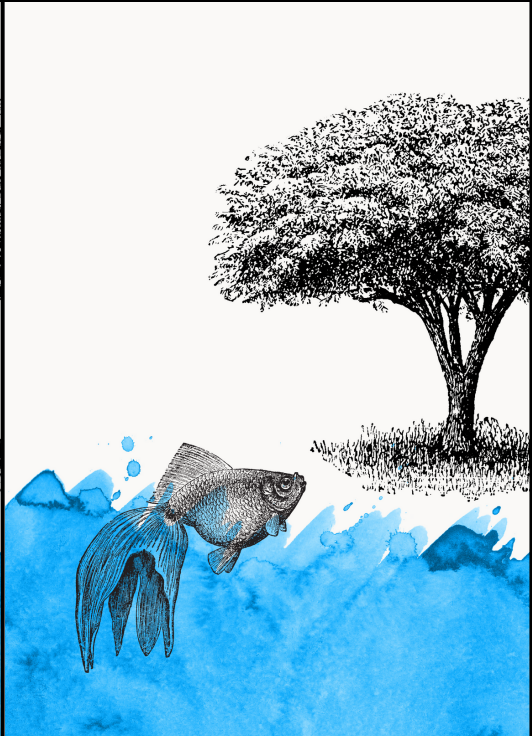
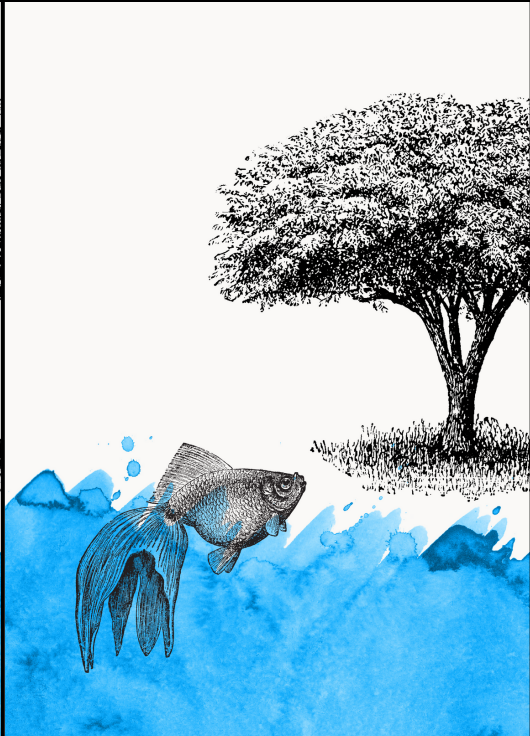
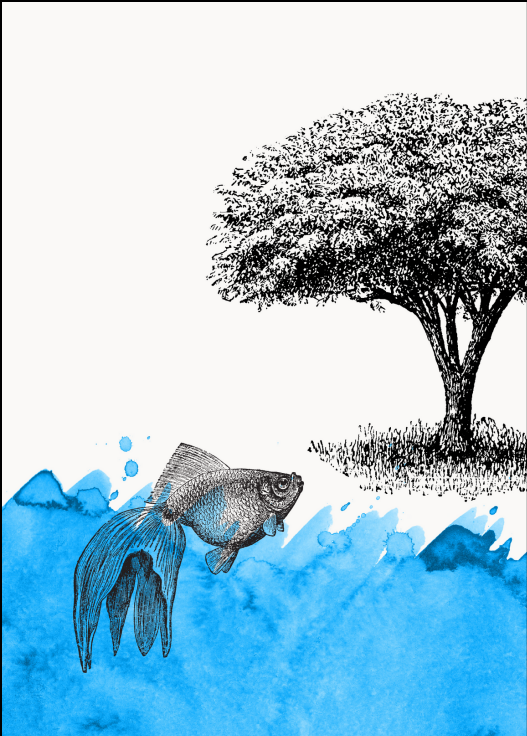


## Diplomate

Crée un terrain d'entente  
et d'harmonie.  
Désamorce les désaccords  
pour créer un consensus.

Talent de relation







## Empathique

Ressent intuitivement le point de vue des autres.  
S'adapte parfaitement aux besoins des autres.

Talent de relation



## Révéléateur·rice

Voit le potentiel chez les autres.  
Accompagne, encourage le développement de ce potentiel.

Talent de relation



## Holiste

Croit aux liens qui nous relient tous·tes.  
Fait le pont entre les différences de chacun·e.

Talent de relation



## Flexible

Reste ancré·e dans le présent.  
Crée son futur une décision à la fois.

Talent de relation



## Curieux·se

Cultive une grande soif d'apprendre.  
Savoure l'excitation d'être novice.

Talent de réflexion



## Penseur·se

Exerce sa pensée comme un muscle.  
Discute des sujets en profondeur.

Talent de réflexion



## Collectionneur·se

Collectionne mots, citations, relations...  
Archive tout ce savoir pour le plaisir - il servira peut-être un jour.

Talent de réflexion



## Idéateur·rice

Crée des liens entre des éléments disparates.  
Explore les points de vue uniques sur le monde.

Talent de réflexion

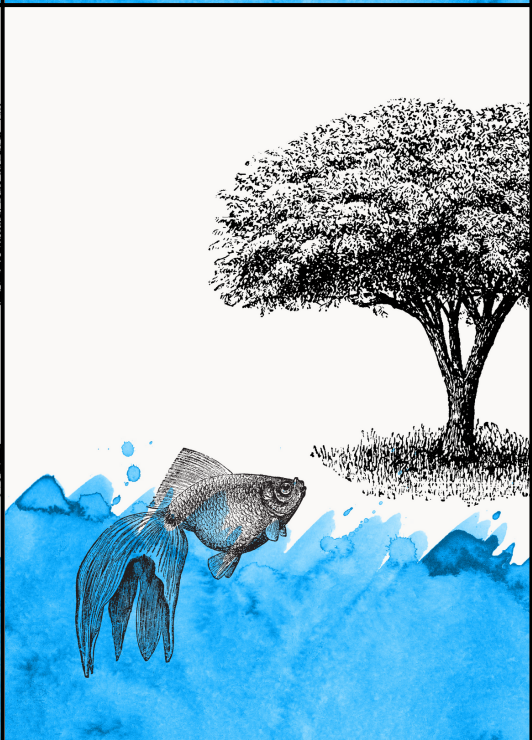
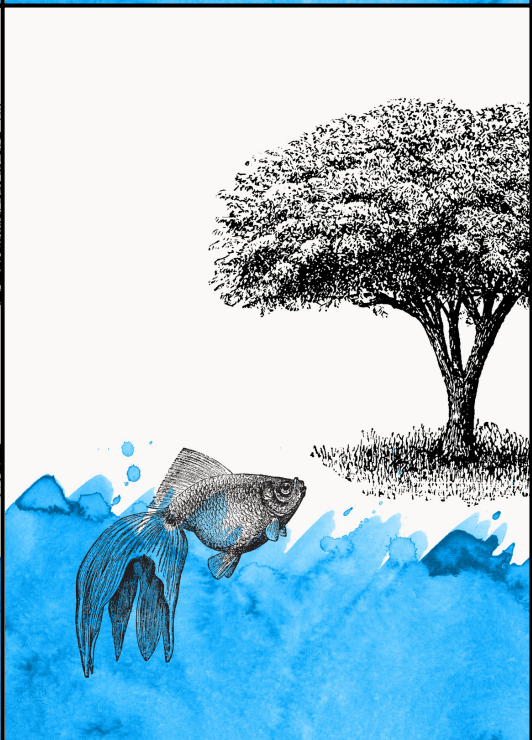
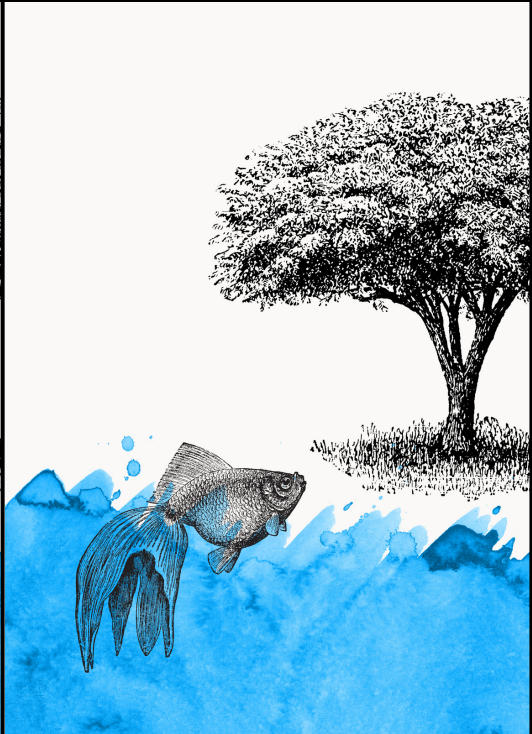


## Sage

Étudie le passé pour saisir présent et futur.  
Prend ses décisions grâce événements passés.

Talent de réflexion







## Analyste

Analyse les raisons et les causes qui affectent une situation.  
Compare les données pour valider les théories.

---

Talent de réflexion



## Stratège

Anticipe les différents scénarios et impacts.  
Sélectionne rapidement la meilleure stratégie pour avancer.

---

Talent de réflexion



## Visionnaire

Imagine le futur qui pourrait être.  
Partage ses visions pour créer énergie et espoir.

---

Talent de réflexion



